

- LEGENDA:
- 1 – ZAW. ODC. KOŁNIERZOWY DO WODY–PN25/DN80
  - 2 – IZOLATOR PRZEPŁYWÓW ZWR. KLASY BA–PN25/DN80
  - 3 – ZAW. PIERWSZEŃSTWA –PN16/DN80
  - 4 – ZAW. ODC. KOŁNIERZOWY DO WODY–PN25/DN65

UWAGA! ISTNIEJĄCE HYDRANTY I INSTALACJA ZASILAJĄCA DO DEMONTAŻU

L=29,5m DŁUGOŚĆ ŚLADU LINII WODNEJ

HP25(H4)

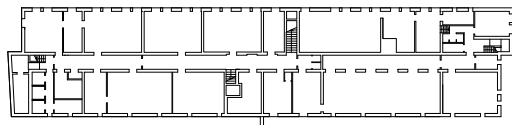


HYDRANT WEWNĘTRZNY PODTYNKOWY Z WĘŻEM  
PÓŁSZTYWNYM 30M – HP25 – W30 /KOLOR BIAŁY/  
+ GAŚNICA PROSZKOWA A,B,C (W KUCHNI KLASA F)



PRZEJŚCIE P.POŻ. DLA PRZEWODÓW NIEPALNYCH

ZESPÓŁ SZKÓŁ ARCHITEKTONICZNO - BUDOWLANYCH  
INTERNAT  
RZUT 2 PIĘTRA 1:100



PRACOWNIA PROJEKTOWA ARCHALNIA ROMER  
30 - 348 KRAKÓW, UL. GROTA-ROWIECKIEGO 23/7  
tel. kom. 510 70 14 70

TEMAT  
PRZEBUDOWA FRAGMENTU PIWNIC W BUDYNKU INTERNATU W RAMACH  
UTWORZENIA I FUNKCJONOWANIA BRANŻOWEGO CENTRUM UMIEJĘTNOŚCI W  
DZIEDZINIE RENOWACJI ELEMENTÓW ARCHITEKTURY WRAZ Z OCIEPLENIEM  
BUDYNKU I WYMIANA STOLARKI ZEWNĘTRZNEJ

OBIEKT  
BUDYNEK INTERNATU PRZY ZESPOLE SZKÓŁ  
ARCHITEKTONICZNO-BUDOWLANYCH W KRAKOWIE, UL. SZABŁOWSKIEGO 1,  
42-40338/10, obr. 02 KROWODRZA

TREŚĆ  
RZUT 2 PIĘTRA - INSTALACJA HYDRANTOWA

PROJEKTANT  
dr inż. Piotr Petryk

UPRAWNIENIA  
upr.MAP/0230/POOS/11

SPRAWDZAJĄCY  
dr inż. Paweł Guzek

UPRAWNIENIA  
upr.MAP/0562/PBS/17

FAZA  
PROJEKT ARCHITEKTONICZNO - BUDOWLANY

BRANŻA  
SANITARNA

DATA  
05.2025

SKALA  
1:100

RYS.NR

S.9